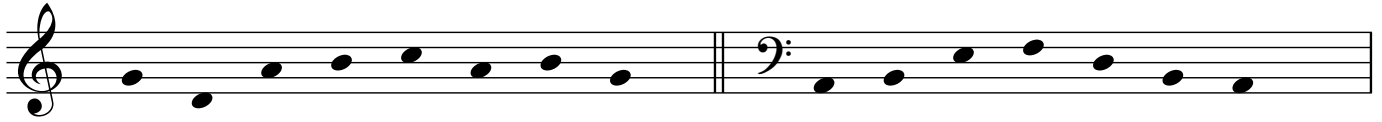


Zulassungsprüfung BA Computermusik - Gehörtest (dt) - MUSTER

NAME:

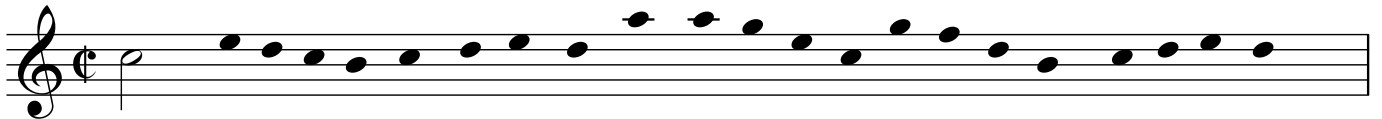
- (1) Notieren Sie die folgende Melodien ohne Dauern vom gegebenen Ton aus.



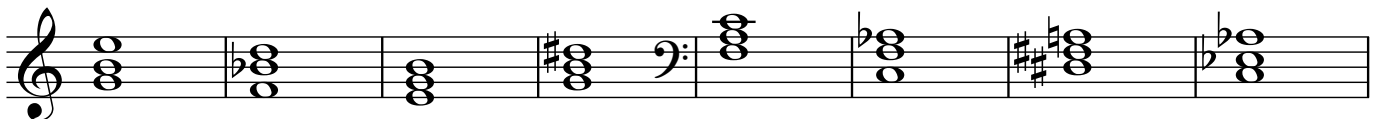
- (2) Notieren Sie die folgende Tonleiter vom gegebenen Ton **aufwärts**. Notieren Sie die folgende Tonleiter vom gegebenen Ton **abwärts**.



- (3) Ergänzen Sie bei der folgenden Melodie die rhythmische Notation und die fehlenden Taktstriche.



- (4) Bestimmen Sie die folgenden Dreiklänge bzw. Umkehrungen:
 Geben Sie dabei das **Tongeschlecht** und die **Umkehrung** an und verwenden Sie die Abkürzungen
 G: Grundstellung, 6: Sextakkord (1. Umkehrung), $\frac{6}{4}$: Quartsextakkord (2. Umkehrung).
 Z.B.: Moll (6), Dur (G), vermindert (G)



- (5) Ergänzen Sie jeweils das fehlende Vorzeichen der gespielten Dreiklänge und Umkehrungen (es fehlt immer genau eines).



- (6) Bestimmen Sie bei den folgenden drei Musikbeispielen, die jeweils zweimal gespielt werden, die Taktart, den Auftakt (falls vorhanden) und das Tongeschlecht. Markieren Sie die richtige Lösung durch Einkreisen oder Ankreuzen.

	Taktart		Auftakt?		Tongeschlecht	
	gerade	ungerade	ja	nein	Dur	Moll
1. Beispiel	gerade	ungerade	ja	nein	Dur	Moll
2. Beispiel	gerade	ungerade	ja	nein	Dur	Moll
3. Beispiel	gerade	ungerade	ja	nein	Dur	Moll

- (7) Beschreiben Sie charakteristische Aspekte des angespielten Musikstücks: Besetzung, Harmonik, zeitliche Gestaltung.
Wie würden Sie das Stück bzgl. Stil und Epoche einordnen ?